



金昌股份
CORP

份

社会责任报告

2021 年 03 月

任，、
。 中 于 任 ，
， 。

份

目录

郑重声明.....	1
前言.....	4
企业简介.....	5
社会责任实践.....	5
一、股东权益保护.....	7
二、员工权益维护.....	9
三、供应商、客户和消费者权益保护.....	12
四、注重保护环境.....	16
五、热心社会公益和公关建设.....	18
总结与展望.....	20

为 份 （以下 为 “ ” “ ”） 《企业 任 》。 中 不 任 、 ， 、 任。

报告范围：

为 份 。 了 2020 1 1 12 31 ， 任、 任、 任 、 、 。

报告发布形式：

一 二 一 任 ， 以 PDF (http://www.cnjcpaper.com/) ， 下 。

企业介

份 于 2009 年 3 月 100 亩， 于 业 37 亩。 6252 万人。 一 专业从事 、 、 产、 、 为一 企业。 专 4 、 专 18 。 产 、 、 、 、 、 100 个 ， 产 于 、 、 、 、 产业 ， 为 业 企业。

6 产 6 产 产 ， 产 4.5 万 3.5 万 产 。 产 产， 主 不 ， 以 ， 了 （ ） 产 。 中 了 IGT 与 仪， ， ， 为 。

们 “仁 、 、 、 ” 企业 ； “ 产一代、 一代、 一代、 一代” ， “ 企业”、“ 企业”、“ 中 企业”、“ 中 企业” “ 企业

”、“企业”、“”
。“企业 中 ”、“专 ”“企业
”， 4 ， 专 19人， 人
50 人， 了一 “ 交 ”、“一 ”。
们 ， ， 以 产
为 ， 不 产 中 ，
为一个主业 、 、 、
， 、 、 ， 。

任

企业，不，
 他们为任，付于之中。为
 业企业，了企业任，从、
 ，任企业，
 任为企业。

一、东

(一)、业东
 。2020，20543万，为2219
 万；，2025主业30000万
 ，3000万。

(二)《中 人》、
 ，了，不东、事、
 事，、与之
 人。东享《》
 ，、
 事。事东，。
 事东，东他人。
 东、事不，不，了一
 互、之。人
 ，从上了东人。
 东，东享、、。

(三) 2020 年，
 了，不人，
 ，一，。
 ，，
 了任。

为 与 、产、中
 产 他，、
 他 价，以。

《 》，
 ，了。不
 ，。
 业、了不
 与。

() 严、义。
 义，、、、
 。企专事。

(五)、、，
 、。2020 年，严
 ，企
 、，
 、人、件、
 ，。

二、

严 ；
 、 本 本 、 、 、
 业 ， 件 不
 ； 与 互 ，为
 事， 。

(一) 严 《 》、《 》、《 产
 》、《产 》 ，
 从 上 ，从 上 。

与 了《
 》。
 以 、 、 业、 与 ， 人
 事 ， 书 ， 、 、 、
 ， 、 、 予以 。

主 为 人 、 人 以 产 业人 。

(二) 与 互 ，为 事，
 。为了 ，
 、 、 ， 价 、
 。 于 主 与 企业人 ，
 人 ， 人 、 主。

，代、、
 ，以主人
 为企业，予
 。以、，
 QC、，
 为主与。
 () ()
 业一以上) 一 (业)。
 与。不
 主，。
 (三)，产，
 产任，不。
 中专，
 产与，产
 中。中，为产人，
 、、，件
 严， 《 》，
 。
 业，
 业 100%，。
 业：事；中
 事；亡；业事为0 / 。

() ， 主
 。 ， 严 《 》 ，
 ， ， 不仅
 了 ， 了 与 。
 主 ， 、 、 、
 事 ，
 ， ； ，
 ， 了 ， 事人 。 ，
 、 事 业 ， 企业
 与 、 、 、 、 、
 、 、 、 、 、 、
 业 事 代 、 、
 企业 、 、 、 、 、 、
 。 企业 事 与 。

(五)人 企业 之 ， ， 为
 专业 人 ， 且 企业 与 ，
 企业人 与 。举 ，
 。 一 以“以人为 ” 为
 ， 人 、 人 ， 人
 ， ， ， 与
 。2020 ， 、 、 、
 、 、 、 、个人 、 “

、 ” 、 、 任 、 、 专
、以 ， 产 、 业
、 、 ，以 、
、专业 、 、 习 。

专业 ，不仅 了 专业 ， 且
了 。

为丰 业 ， 丰
乐 ， 、 、 、 、
。

、 企业 ，丰
， ， 了 企业 。

() 为企业 ，
与 两 ， ，
与 。

业 ， 、
， ， 予
。

三、 、

为 、 以 与 ，
了一 与 、 以 。

2021
， 与 、 、 价 、 业、
， 价 、 享 ； 、

， 与 与互 ， 任与 。

企业 ， 为

与 ， 为

不 。

(一) ， 不 与 之 ，

产 为企业 之一。 以

、 享、互 互 ， “ ， ” 不

与 ， 与 产

， 为 了《 》、《不

》、《 》、《 》、《

》 ， 从 “ 、 、 产、 ” ， 个

了严 ， 严 。

产 中， 从 产 一 严 ， 以

“ 为 ， 为 ” ， 以 为

， 习、 ， 产

一 一个 中。 与

交 ， 、 任、

产 、 一 产 任 。

付， ， 。

、 以 ， 以

、 ， 与 一个 价，

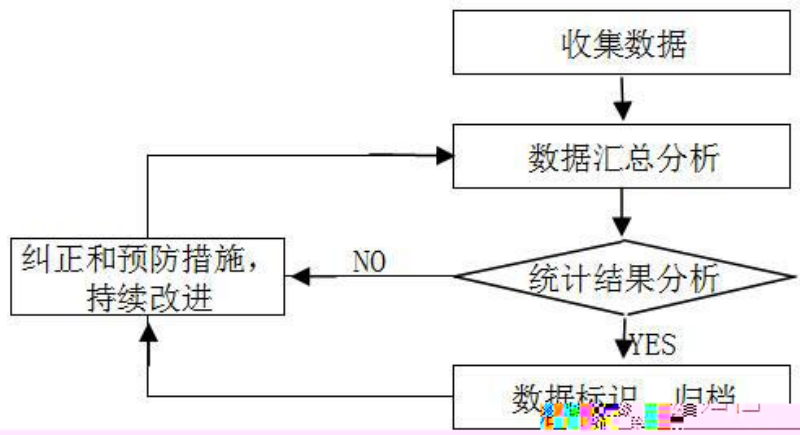
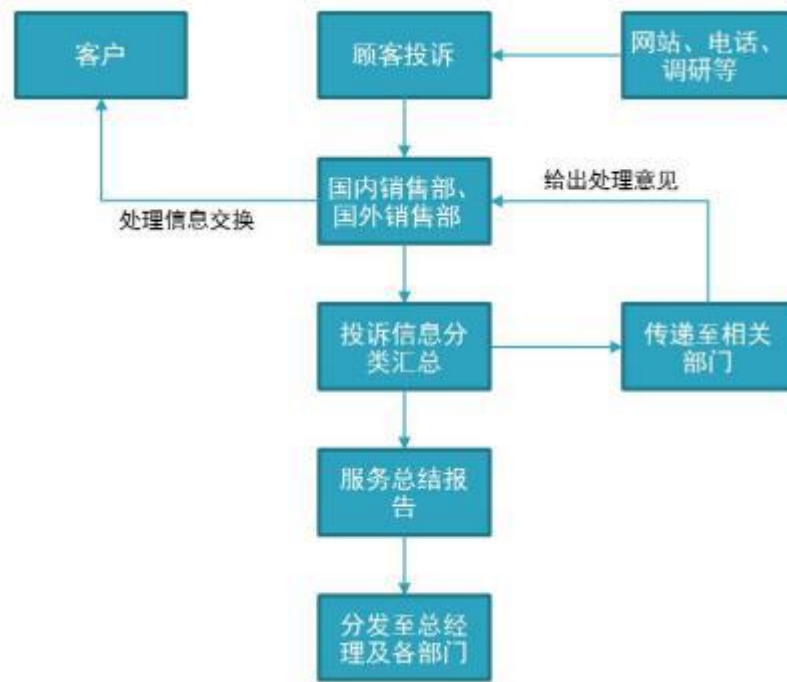
产 。

， 严 ，

于 ， 不 ，
件下， 了与 互 了
。

(二) 企业 ， 一
， 。 严 ， 产 ；
， 互 。
， 产 ， 产
， 。

，
，
， 产 产、 、 交付
。 ， ， 以 ，
。 于 不 ， 了《
》， 业 、 价、 、
， 《 》中 。
， 《 》 代 。 代
与 ， 人
与 ， 与 ，
代 。 《 》上
。 ， 《 》以
、 ，
， ， 与 。



3-1

、 、
、 于 。
、 /
。 任 产 ，
任 。

任 ， ，

/ 件 。

、 。 、 、

， ， 、 ，

。

； 一些 人

。

、 享，与 。

， ，

， 之 享， 。

(三) 以 业 ，严

， 业 ，严

与 业 ，

， ，严 业 。

不 ，不 、 、

、专 产 。

、

以“ 业 ”为 ，

， 为 。

， 。

， 专业 人 人 ，

。 “ ”： 产 产任
 ，
 人 ， ，
 ， “三 ” 。
 ， ， 争
 。 、 、 严
 企业 与 产中。
 中 产 中产
 ， 严 《 》 《中 人
 》， 《 》、 《 业企业
 》、 《 》 ， 于 ISO 14001
 与 。
 ，
 ，为 、 主 ，
 中 、 、 、 习 。
 、 一 ， ， 、 以
 ， 了 、 ， 。 产
 中， 不 中 ，
 产 中产 一 ，
 一 ， 严 企业
 。
 严 ， ， 与

， ，
了 。

五、

企业不 ， ，
主 企业 任， 企业 中，以 任 为
争 ， 事业 ，
， 与， 。

(一)

一个 任 企业， 以
， ，
企业 。 、 、五 、
、 业 ， 一 。 1 :

5-1

			价	
	中专、	人		、
			人	
	义	、	人	、
	义		人	、
	人		人	、

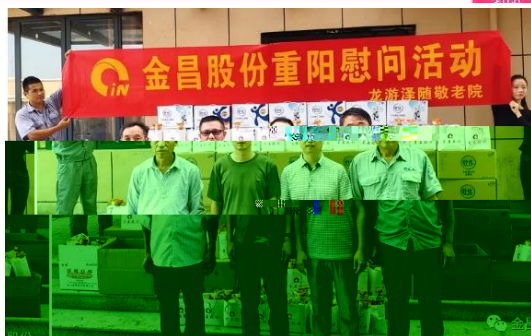
(二) 与 事业， 任

企业 任， 企业不 不
以 业 。 事
业， 以 ， 了
， ， 不 。

“不，不，
 义，不”，。乡“五”10
 万，与义、义，3
 乡70 以上 人，2020 10万 于

为，与、
 、UNB
 ;与 中专、
 、了企，专业、
 人。一个业，
 为 专业人。

北京2022年冬奥会官方合作伙伴	
客户号: 269347677	日期: 2020年02月01日
付款人账号: 358459753932	收款人账号: 19750101040013433
付款人名称: 浙江金昌特种纸股份有限公司	收款人名称: 龙游县红十字会捐赠专户
付款人开户行: 中国银行龙游县支行营业部	收款人开户行: 中国农业银行衢州市龙游支行营业部
金额: CNY100,000.00 人民币壹拾万元整	
报文种类: beps.121.001.01-客户发起普通贷记业务报文	收支申报号:
业务类型: A100-普通汇兑	业务编号: BNET 5600025036314704/000000000000
业务标识号: 2020020159047942	接收行行号: 103341475016
发起行行号: 104341453042	接收行名称: 中国农业银行衢州市龙游支行营业部
发起行名称: 中国银行龙游支行营业部	扣账户名: 浙江金昌特种纸股份有限公司
扣账账号: 358459753932	
用途: 用于龙游县冠状病毒肺炎疫情防控	
附言: 用于龙游县冠状病毒肺炎疫情防控	



5-2

与

， 东 企业价 ，
。 以业 、 为主
， ， ， 、 、 、 ，
、 、 、 、 、
、 、 、 人 企业。
产 ， 产事 ； 产
， 业 。

， ， ， 、 、 、
、 。 、 企业。
人 伍， 人 ， ；
企业 主 ， 企业 上一 。

企业 任， ， 东，
， 企业与 、 。

份

二 二一 三 二